

**Ornithologische Kartierung des geplanten Baugebiets**

**Alttann, Wolfegg**

**Frühjahr 2021**

---



**Jeremy Barker | Ornithologe**

Kilianstraße 16

88097 Eriskirch

[jerebarker@gmail.com](mailto:jerebarker@gmail.com)

+49 176 2009 3470



15.08.2021

BPL Alttann, Wolfegg



## Ornithologische Kartierung des geplanten Baugebiets Alttann, Wolfegg

Frühjahr 2021, Jeremy Barker (Ornithologe)

### Zusammenfassung

Das Untersuchungsgebiet (s. Karte Nr. 1, unten) liegt am Ostrand von Alttann, Wolfegg, und besteht aus einem Maisacker und zwei Fettwiesen. Inmitten des Maisackers steht eine Gruppe mittelgroßer Eschen. Ein schmaler Feldweg führt von der Hauptstraße östlich durch das Gebiet, am Weg entlang befinden sich eine dünne Haselhecke und zwei mittelgroße Bäume.

Zum Osten und Süden laufen die Fettwiesen aus bis zum einem Mischwald, zum Westen sind zwei Pferdekoppeln, dahinter die Siedlung Alttann, und zum Norden laufen Fettwiesen und Maisacker bis zu einer Baumreihe.



Foto 1: BLICK NÖRDLICH ÜBER NORDTEIL DES PLANGEBIETS (MÄRZ)



**Foto 2: BLICK SÜDLICH ÜBER SÜDTEIL DES PLANGEBIETS (MÄRZ)**

Außer einer ca. 85m langen Hecke entlang des Feldwegs und einiger mittelgroßer Bäume (siehe Karte 1, unten) gibt es keine Strukturen im Gebiet für Brutvögel. Die Hecke ist zu arten- und strukturarm, um als Brutplatz attraktiv zu sein: es wurden keine Nestrelikte aus Vorjahren erfasst und während der Kartierungen wurde nur ein Elsternest gesehen.

Die Bäume inmitten des Maisackers bieten theoretisch die besten Brutmöglichkeiten, wurden aber, evtl. wegen der exponierten Lage und Isolation, nur als Gesangsposten genutzt. Keine genutzten Bruthöhlen wurden in den Bäumen erfasst: Insgesamt wurden vier Höhlen erfasst, drei davon wurden mithilfe eines Endoskops untersucht: alle waren entweder zu niedrig, zu eng oder sehr nass und es befanden sich keine Nachweise von Nestern aus Vorjahren darin. Die vierte Höhle war unerreichbar, es wurden aber während der Kartierungen keine Aktivität beobachtet.

Wegen den fehlenden Vegetationsstrukturen bieten die Fettwiese und Maisacker nur eingeschränkten Nahrungslebensraum, und das nur wenn die Vegetation kurz ist; d.h. nach der Mahd/Ernte und über Winter werden die Flächen von samenfressenden Vogelarten wie z.B. Sperlings- und Finkenarten sowie Star genutzt. Die angrenzenden Pferdekoppeln und Wälder bieten bessere Nahrungsmöglichkeiten.

Das Gebiet hat momentan für die Nahrungssuche einen niedrigen Wert für hier typisch vorkommende Vogelarten und einen sehr niedrigen Wert zum Brüten. Für die meisten hier erfassten



15.08.2021

BPL Alttann, Wolfegg

Arten würde eine Bebauung bedeuten, dass dieses Areal ähnlich oder sogar besser als Brut- und Nahrungshabitat genutzt werden kann.



Es wird empfohlen, dass die Bebauung eine gut-geplante Begrünung beinhaltet, die reichliche Nest- und Nahrungsmöglichkeiten bietet, beispielsweise in der Form von Bepflanzung zukunftsfähiger, soweit wie möglich heimischer, Baum- und Straucharten. Nisthilfen durch z.B. integrierten Nistkasten würde die Brutmöglichkeiten für abnehmenden Höhlennester wie Feld- und Haussperling und Star fördern.

**FOTO 3: ZENTRALE BAUMGRUPPE IM MAISACKER (MÄRZ)**

### **Methodik und Ergebnisse**

Das Gebiet wurde viermal zwischen Mitte März und Anfang Juni kartiert. Jeder Besuch fand innerhalb einer Stunde nach Sonnenaufgang statt. Alle Arten im Untersuchungsgebiet und einer 100m Pufferzone wurden notiert (siehe Karten 2a-2d, unten). Verhalten und Brutanzeichen wurden gleichzeitig notiert.

**Erster Besuch:** 22.03.2021; 0620-0735; 5km/h westlicher Wind, 90% Bewölkung; 0-2°C

**Zweiter Besuch:** 14.04.2021; 0645-0745; 3km/h östlicher Wind; keine Bewölkung; -3°C

**Dritter Besuch:** 11.05.2021; 0555-0715; 5km/h östlicher Wind; 90% Bewölkung; 10-12°C

**Vierter Besuch:** 14.06.2021; 0540-0640; 2km/h östlicher Wind; keine Bewölkung; 12-17°C



Art	Name	Kürzel (Karte)	Schutzstatus	Verhalten
			s: Streng geschützt b: Besonders geschützt	
Amsel	<i>Turdus merula</i>	A	b	Brütend in der Pufferzone, nahrungssuchend im Plangebiet
Bachstelze	<i>Motacilla alba</i>	Ba	b	Nahrungssuchend im Plangebiet
Bergfink	<i>Fringilla montifringilla</i>	Ber	b	Wintergast, überfliegend (Finkenschlafplatz im Wald)
Blaumeise	<i>Cyanistes caeruleus</i>	Bm	b	Brütend in der Pufferzone, nahrungssuchend im Plangebiet
Buchfink	<i>Fringilla coelebs</i>	B	b	Brütend in der Pufferzone, häufiger Wintergast (Finkenschlafplatz im Wald)
Buntspecht	<i>Dendrocopos major</i>	Bs	b	Nahrungssuchend im Plangebiet und der Pufferzone
Dohle	<i>Corvus monedula</i>	D	b	Überfliegend
Elster	<i>Pica pica</i>	E	b	Brütend am Rand des Plangebiets
Eichelhäher	<i>Garrulus glandarius</i>	Ei	b	Nahrungssuchend im Plangebiet und der Pufferzone
Erlenzeisig	<i>Spinus spinus</i>	Ez	b	Wintergast, überfliegend (Finkenschlafplatz im Wald)
Feldsperling	<i>Passer montanus</i>	Fe	b	Brütend in der Pufferzone, nahrungssuchend im Plangebiet
Fichtenkreuzschnabel	<i>Loxia curvirostra</i>	Fk	b	Nahrungssuchend in der Pufferzone
Gimpel	<i>Pyrrhula pyrrhula</i>	Gim	b	Nahrungssuchend in der Pufferzone
Goldammer	<i>Emberiza citrinella</i>	G	b	Einmal im Plangebiet erfasst
Grünfink	<i>Chloris chloris</i>	Gf	b	Brütend in der Pufferzone
Hausrotschwanz	<i>Phoenicurus ochruros</i>	Hr	b	Brütend in der Pufferzone
Hausperling	<i>Passer domesticus</i>	H	b	Brütend in der Pufferzone
Heckenbraunelle	<i>Prunella modularis</i>	He	b	Vermutet Wintergast
Hohltaube	<i>Columba oenas</i>	Hot	b	Überfliegend
Kohlmeise	<i>Parus major</i>	K	b	Brütend in der Pufferzone, mindestens ein Revier zum Teil im Plangebiet
Kernbeißer	<i>Coccothraustes coccothraustes</i>	Kb	b	Überfliegend (Finkenschlafplatz im Wald)
Mauersegler	<i>Apus apus</i>	Ms	b	Nahrungssuchend über Pufferzone



15.08.2021

BPL Altann, Wolfegg

Misteldrossel	<i>Turdus viscivorus</i>	Md	b	Nahrungssuchend in der Pufferzone
Mönchsgrasmücke	<i>Sylvia atricapilla</i>	Mg	b	Brütend in der Pufferzone
Rabenkrähe	<i>Corvus corone</i>	Rk	b	Nahrungssuchend im Plangebiet und Pufferzone
<b>Rauchschwalbe</b>	<b><i>Hirundo rustica</i></b>	<b>Rs</b>	<b>b</b>	<b>Nahrungssuchend in der Pufferzone, potenzielle Brutvogel im Pferdeställe</b>
Ringeltaube	<i>Columba palumbus</i>	Rt	b	Singend in der Pufferzone
Rotkehlchen	<i>Erithacus rubecula</i>	R	b	Brütend in der Pufferzone
Star	<i>Sturnus vulgaris</i>	S	b	Brütend in der Pufferzone, nahrungssuchend im Plangebiet und Pufferzone
Singdrossel	<i>Turdus philomelos</i>	Sd	b	Nahrungssuchend in der Pufferzone
Sommergoldhähnchen	<i>Regulus ignicapilla</i>	Sg	b	Nahrungssuchend in der Pufferzone
Stieglitz	<i>Carduelis carduelis</i>	Sti	b	Überfliegend (Finkenschlafplatz im Wald)
Straßentaube	<i>Columba livia var. domestica</i>	Stt		Überfliegend
Sumpfmeise	<i>Poecile palustris</i>	Sum	b	Nahrungssuchend in der Pufferzone
<b>Turmfalke</b>	<b><i>Falco tinnunculus</i></b>	<b>Tf</b>	<b>s</b>	<b>Überfliegend</b>
Türkentaube	<i>Streptopelia decaocto</i>	Tt	b	Brütend in der Pufferzone
<b>Wiesenpieper</b>	<b><i>Anthus pratensis</i></b>	<b>W</b>	<b>b</b>	<b>Überfliegend, ziehend</b>
Wacholderdrossel	<i>Turdus pilaris</i>	Wd	b	Ziehend
Zaunkönig	<i>Troglodytes troglodytes</i>	Z	b	Singend in der Pufferzone
Zilpzalp	<i>Phylloscopus collybita</i>	Zi	b	Singend in der Pufferzone

Vögel in rot markierten Zellen sind auf der ‚Gefährdeten Liste‘; in gelb markierten Zellen auf der ‚Vorwarnliste‘: „Arten, die in Baden-Württemberg merklich zurückgegangen, aber aktuell noch nicht gefährdet sind“ (Bauer et al. 2016).



15.08.2021

BPL Alttann, Wolfegg

## Schlussfolgerung und Empfehlungen

Das Gebiet wurde während der Kartierung von einer zu erwartenden Vielfalt von Vogelarten als Nahrungsgebiet und/oder Nestrevier genutzt. Es wurde keine brütende Vögel innerhalb des Plangebiets erfasst, jedoch einige Reviere (Elster, Amsel, Hausrotschwanz) umfassen Teile des Plangebiets.

Außer einer ca. 85m langen Hecke entlang des Feldwegs und einiger mittelgroßer Bäume (siehe Karte 1, unten) gibt es keine Strukturen im Gebiet für Brutvögel. Die Höhlen in den vorhandenen Bäumen wurde nicht von Vögeln genutzt.

Wegen den fehlenden Vegetationsstrukturen bieten die Fettwiese und Maisacker nur eingeschränkten Nahrungslebensraum, und das nur wenn die Vegetation kurz ist; d.h. nach der Mahd/Ernte und über Winter werden die Flächen von samenfressenden Vogelarten wie z.B. Sperlings- und Finkenarten sowie Star genutzt. Die angrenzenden Pferdekoppeln und Wälder bieten bessere Nahrungsmöglichkeiten.

Das Gebiet hat momentan für die Nahrungssuche einen niedrigen Wert für hier typisch vorkommende Vogelarten und einen sehr niedrigen Wert zum Brüten. Für die meisten hier erfassten Arten würde eine Bebauung bedeuten, dass dieses Areal ähnlich oder sogar besser als Brut- und Nahrungshabitat genutzt werden kann,

Nach Möglichkeit sollen die vorhanden Vegetationsstrukturen erhalten und aufgewertet werden. Wenn dies nicht möglich ist, können die unter §44BNatSchG aufgeführten Tötungs- und Störungsverbote durch die Jahreszeitenregelung der Baumsetzung umgangen werden.

Es wird empfohlen, dass das geplante Bebauung eine gut-geplante Begrünung beinhaltet, die reichliche Nest- und Nahrungsmöglichkeiten bietet, beispielsweise in der Form von Bepflanzung zukunftsfähiger, soweit wie möglich heimischer, Baum- und Straucharten. Die Bepflanzung sollte den etwaigen Verlust der Baumgruppe und Hecke zumindest als Nahrungshabitat ausgleichen und wäre am effektivsten, wenn eine starke Verbindung zu den Wäldern in Richtung Ost-West entsteht. Nisthilfen durch z.B. integrierten Nistkasten würde die Brutmöglichkeiten für abnehmenden Höhlennester wie Feld- und Haussperling und Star fördern.

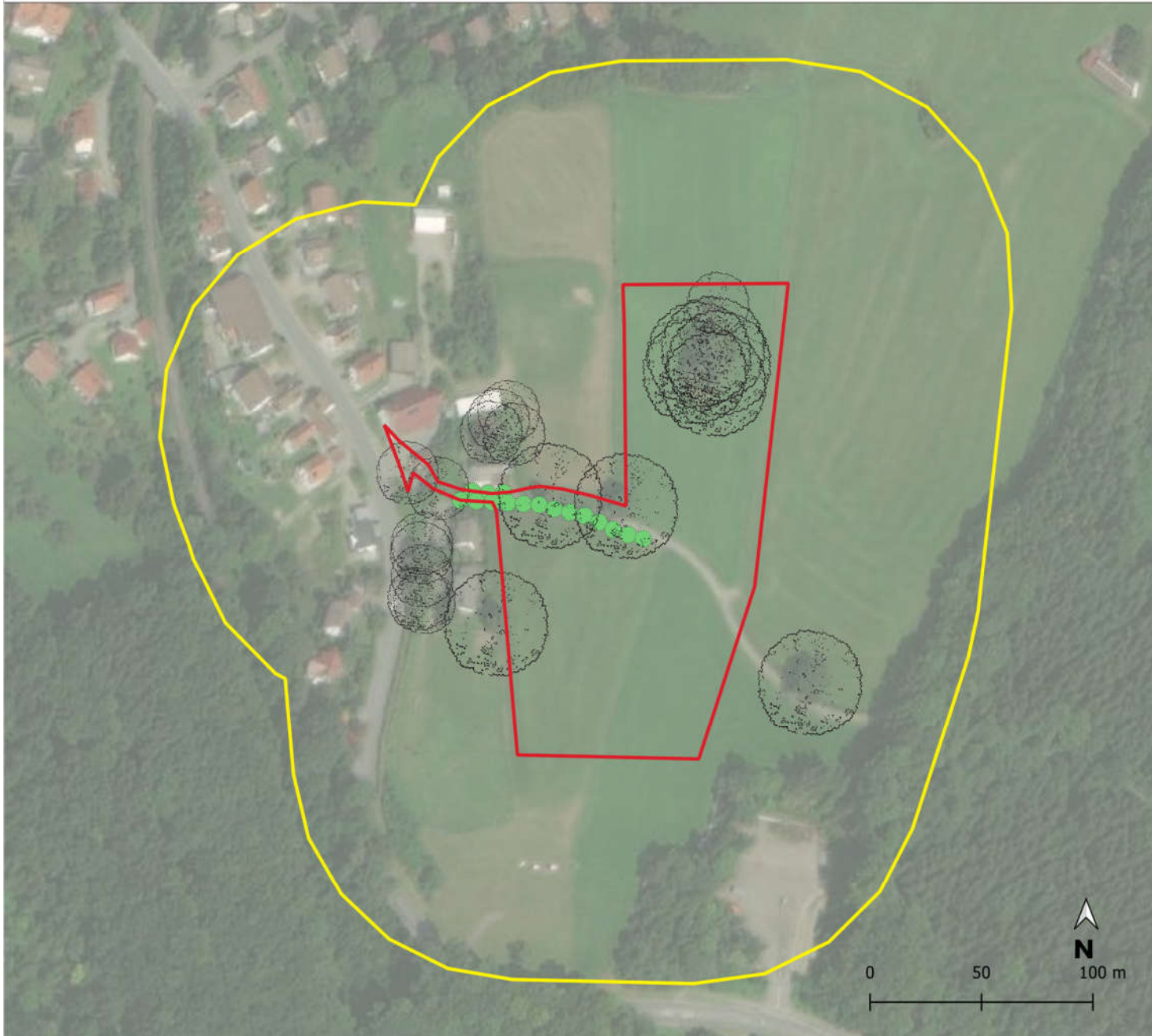
## Quellen

Bauer, H.-G., M. Boschert, M. I. Förschler, J. Hölzinger, M. Kramer & u. Mahler (2016): Rote Liste und kommentiertes Verzeichnis der Brutvogelarten Baden-Württembergs. 6. Fassung. Stand 31. 12. 2013. – Naturschutz-Praxis Artenschutz 11

LUBW. Besonders und streng geschützte Arten (Vögel): <https://preview.tinyurl.com/yxveje9q>



# Wolfegg Alttann

## Karte 1: Plangebiet



### Legende

-  Pufferzone
-  Baugebiet

-  Bäume/Gebüsch
-  Hecke

Maßstab: 1:3,500

OpenStreetMap tiles © the OpenStreetMap community (<https://www.openstreetmap.org/copyright>)  
Luftbilder Quellen: Esri, DigitalGlobe, GeoEye, Earthstar Geographics, CNES/Airbus DS, USDA, USGS, AeroGRID, IGN, and the GIS User Community ([https://services.arcgis.com/ArcGIS/rest/services/World\\_Imagery/MapServer/4](https://services.arcgis.com/ArcGIS/rest/services/World_Imagery/MapServer/4))

Jeremy Barker | Biologe

Kilianstraße 16  
88097 Eriskirch  
+49 176 2009 3470  
jerebarker@gmail.com



Karte hergestellt am 03/08/2021 mit QGIS 3.16.3-Hannover



# Wolfegg Altann

## Karte 2a: 22.03.2021

Beobachtungen mit Dachverband Deutscher Avifaunisten Abkürzungen gekennzeichnet ([https://www.dda-web.de/downloads/surveyplanners/mhb\\_artkuerzel.pdf](https://www.dda-web.de/downloads/surveyplanners/mhb_artkuerzel.pdf)).

### Geschlecht:

- ♂ männlich
- ♀ weiblich
- ♀ Paar

### Verhalten:

- ⊥ nahrungssuchend
- ↑ fliegend (Pfeilrichtung = Flugrichtung)
- ↑ aufsteigend
- ↓ landend
- ⊙ kreisend
- < rufend
- + singend
- ↔ warnend
- ⊗ Revierkampf
- # mit Nistmaterial
- ⊂ angefangenes Nest
- ⊕ aktives Nest
- A-A Ortswechsel (dieses Beispiel: Amsel); Verbindung gebrochen für gleichzeitig registrierten Vögel

### Legende

#### Beobachtungen

- 22.03.2021

☐ Pufferzone

☐ Plangebiet

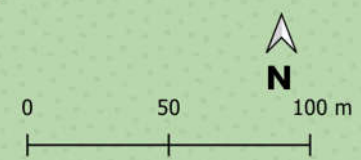
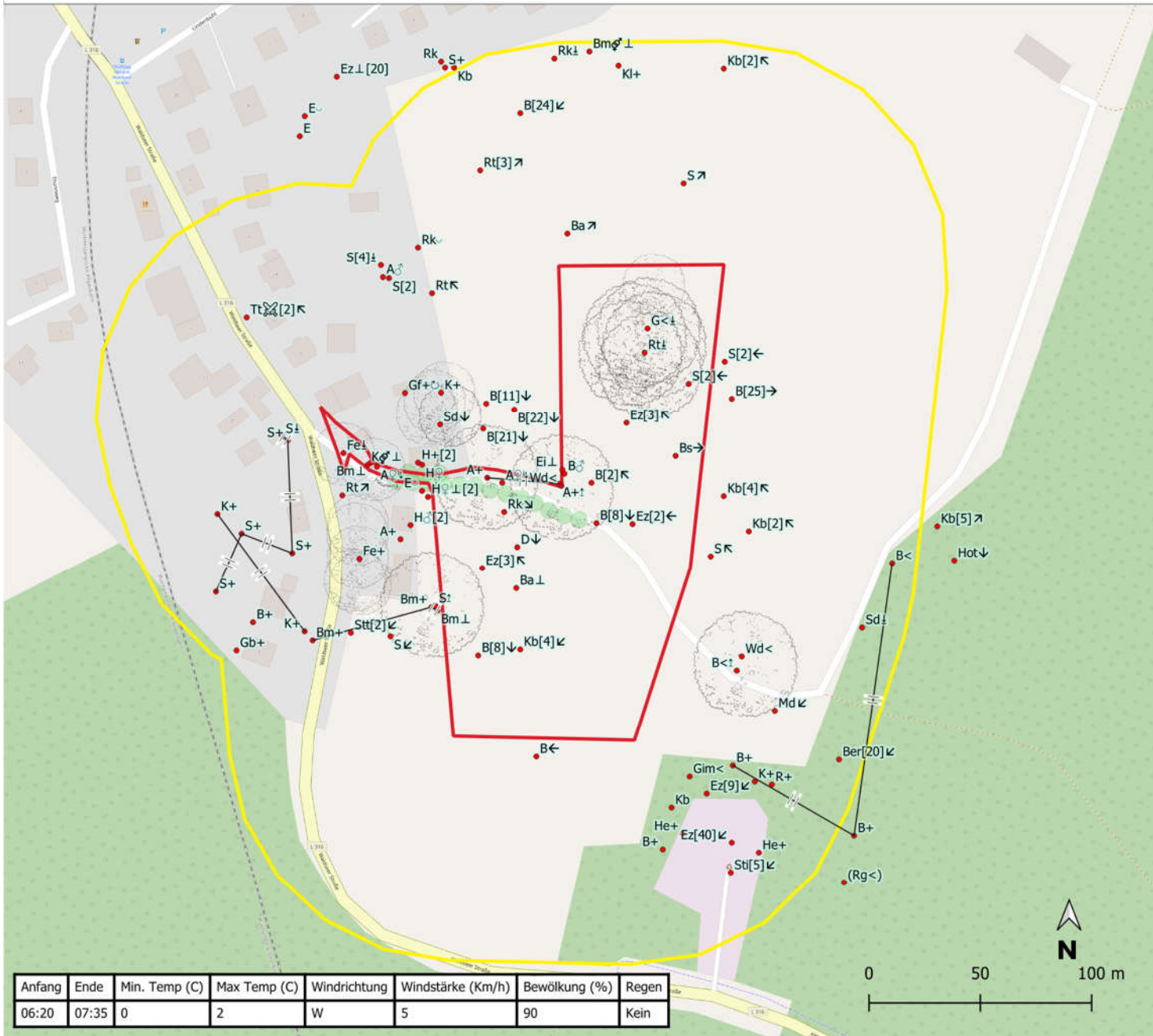
Maßstab: 1:3,500

OpenStreetMap tiles © the OpenStreetMap community (<https://www.openstreetmap.org/copyright>)

Jeremy Barker | Biologe

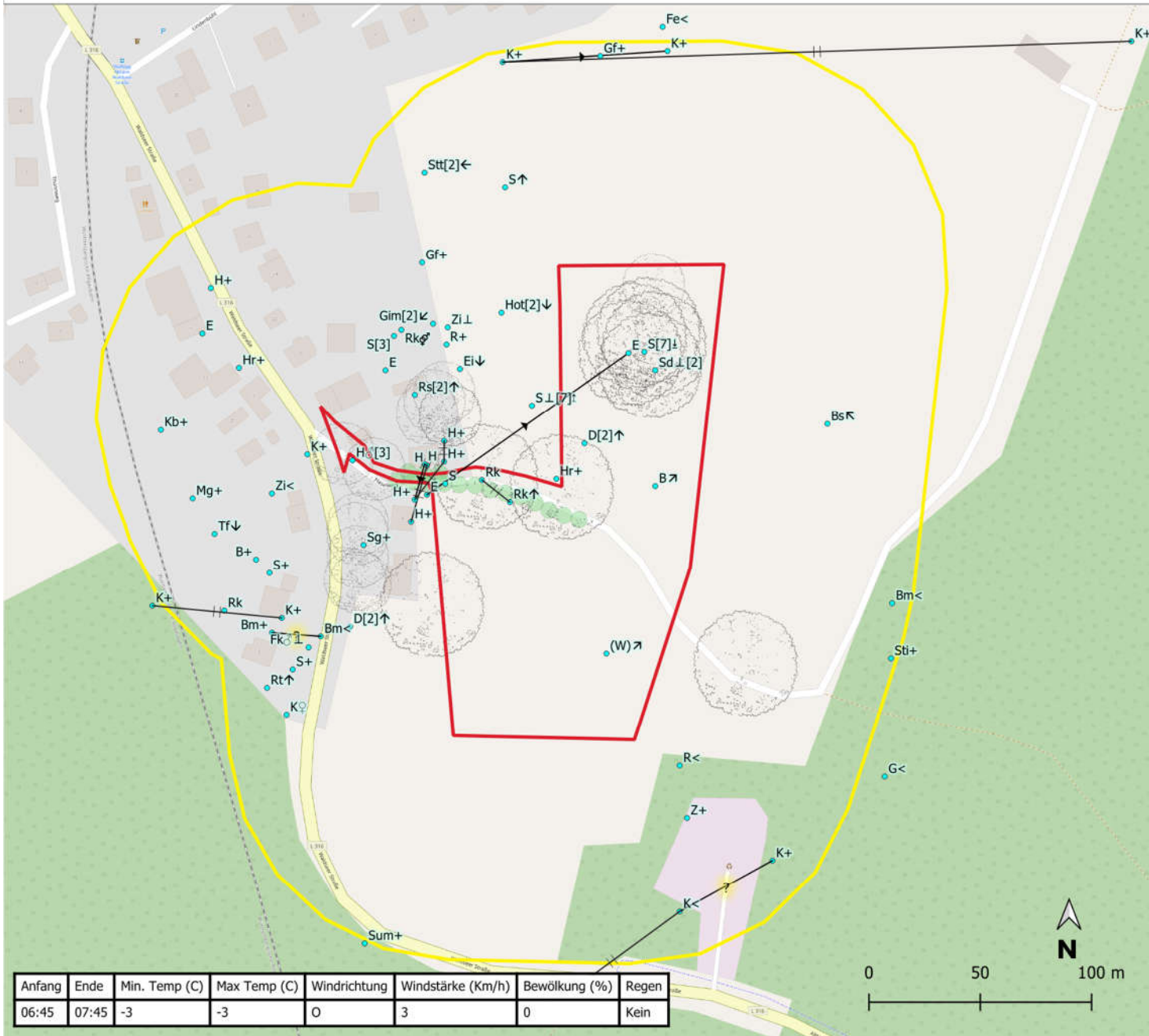
Kilianstraße 16  
88097 Eriskirch  
+49 176 2009 3470  
jerebarker@gmail.com

Karte hergestellt am 03/08/2021 mit QGIS 3.16.3-Hannover



# Wolfegg Altann

## Karte 2b: 14.04.2021



Beobachtungen mit Dachverband Deutscher Avifaunisten Abkürzungen gekennzeichnet ([https://www.dda-web.de/downloads/surveyplanners/mhb\\_artkuerzel.pdf](https://www.dda-web.de/downloads/surveyplanners/mhb_artkuerzel.pdf)).

### Geschlecht:

- ♂ männlich
- ♀ weiblich
- ♀ Paar

### Verhalten:

- ⊥ nahrungssuchend
- ↑ fliegend (Pfeilrichtung = Flugrichtung)
- ↑ auffliegend
- ↓ landend
- ⊙ kreisend
- < rufend
- + singend
- ↔ warnend
- ⊗ Revierkampf
- # mit Nistmaterial
- ⊂ angefangenes Nest
- ⊕ aktives Nest
- A-A Ortswechsel (dieses Beispiel: Amsel);  
Verbindung gebrochen für gleichzeitig registrierten Vögel

### Legende

#### Beobachtungen

- 14.04.2021
- ⬜ Pufferzone
- ⬜ Plangebiet

Maßstab: 1:3,500

OpenStreetMap tiles © the OpenStreetMap community (<https://www.openstreetmap.org/copyright>)

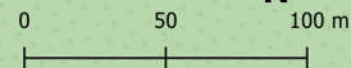
Jeremy Barker | Biologe

Kilianstraße 16  
88097 Eriskirch  
+49 176 2009 3470  
jerebarker@gmail.com



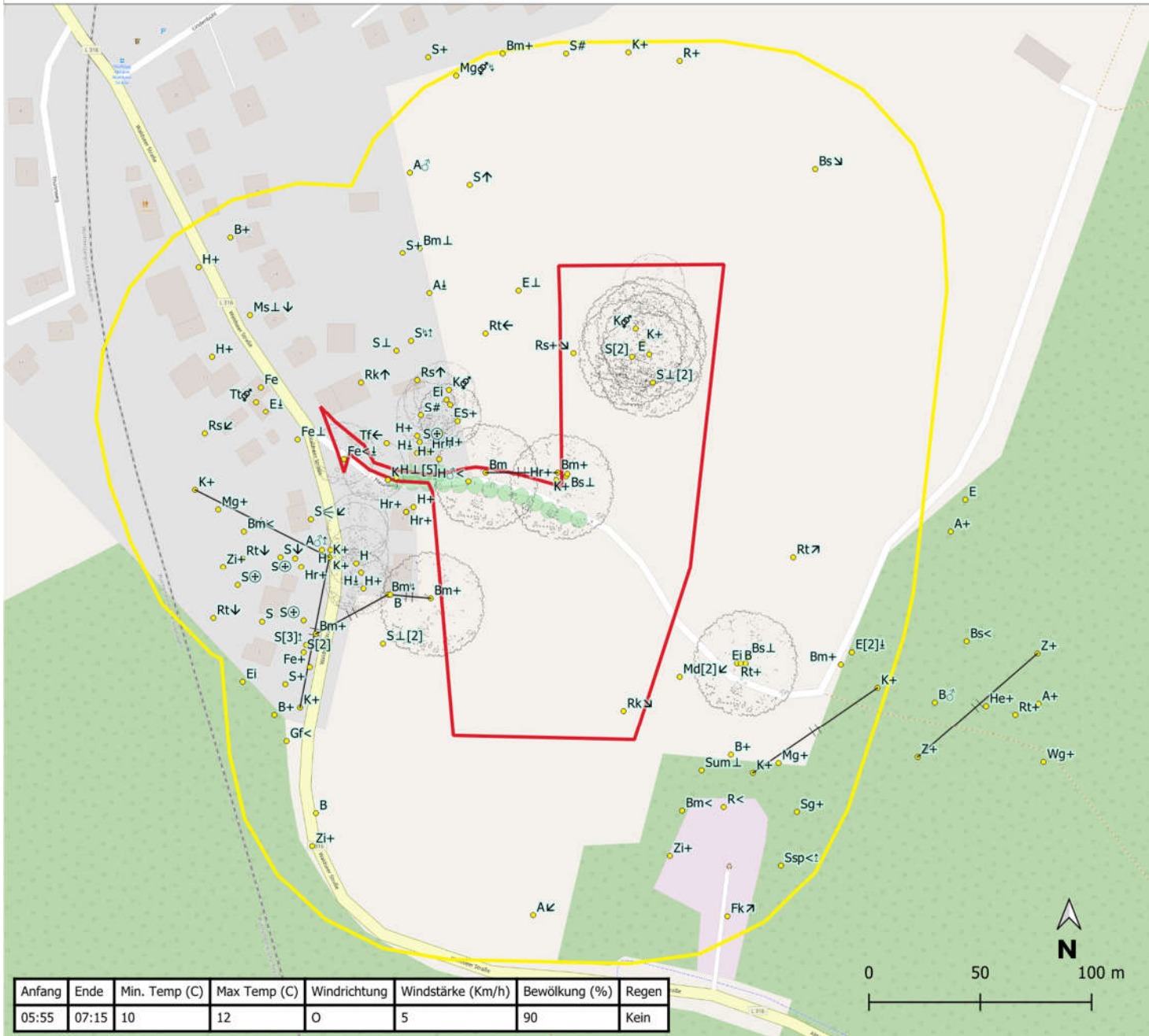
Karte hergestellt am 03/08/2021 mit QGIS 3.16.3-Hannover

Anfang	Ende	Min. Temp (C)	Max Temp (C)	Windrichtung	Windstärke (Km/h)	Bewölkung (%)	Regen
06:45	07:45	-3	-3	0	3	0	Kein



# Wolfegg Altann

## Karte 2c: 11.05.2021



Beobachtungen mit Dachverband Deutscher Avifaunisten Abkürzungen gekennzeichnet ([https://www.dda-web.de/downloads/surveyplanners/mhb\\_artkuerzel.pdf](https://www.dda-web.de/downloads/surveyplanners/mhb_artkuerzel.pdf)).

### Geschlecht:

- ♂ männlich
- ♀ weiblich
- ♀ Paar

### Verhalten:

- ⊥ nahrungssuchend
- ↑ fliegend (Pfeilrichtung = Flugrichtung)
- ↑ aufsteigend
- ↓ landend
- ⊙ kreisend
- < rufend
- + singend
- ↔ warnend
- ⊗ Revierkampf
- # mit Nistmaterial
- ⊙ angefangenes Nest
- ⊕ aktives Nest
- A-A Ortswechsel (dieses Beispiel: Amsel); Verbindung gebrochen für gleichzeitig registrierten Vögel

### Legende

#### Beobachtungen

- 11.05.2021
- ⬜ Pufferzone
- ⬜ Plangebiet

Maßstab: 1:3,500

OpenStreetMap tiles © the OpenStreetMap community (<https://www.openstreetmap.org/copyright>)

Jeremy Barker | Biologe

Kilianstraße 16  
88097 Eriskirch  
+49 176 2009 3470  
jerebarker@gmail.com



Karte hergestellt am 03/08/2021 mit QGIS 3.16.3-Hannover

Anfang	Ende	Min. Temp (C)	Max Temp (C)	Windrichtung	Windstärke (Km/h)	Bewölkung (%)	Regen
05:55	07:15	10	12	O	5	90	Kein

# Wolfegg Altann

**Karte 2d: 14.06.2021**

Beobachtungen mit Dachverband Deutscher Avifaunisten Abkürzungen gekennzeichnet ([https://www.dda-web.de/downloads/surveyplanners/mhb\\_artkuerzel.pdf](https://www.dda-web.de/downloads/surveyplanners/mhb_artkuerzel.pdf)).

Geschlecht:

♂ männlich

♀ weiblich

♀ Paar

Verhalten:

⊥ nahrungssuchend

↑ fliegend (Pfeilrichtung = Flugrichtung)

↑ aufsteigend

↓ landend

⊙ kreisend

< rufend

+ singend

↖ warnend

⊗ Revierkampf

# mit Nistmaterial

⊂ angefangenes Nest

⊕ aktives Nest

A-A Ortswechsel (dieses Beispiel: Amsel);

Verbindung gebrochen für gleichzeitig registrierten Vögel

## Legende

Beobachtungen

• 14.06.2021

⬜ Pufferzone

⬜ Plangebiet

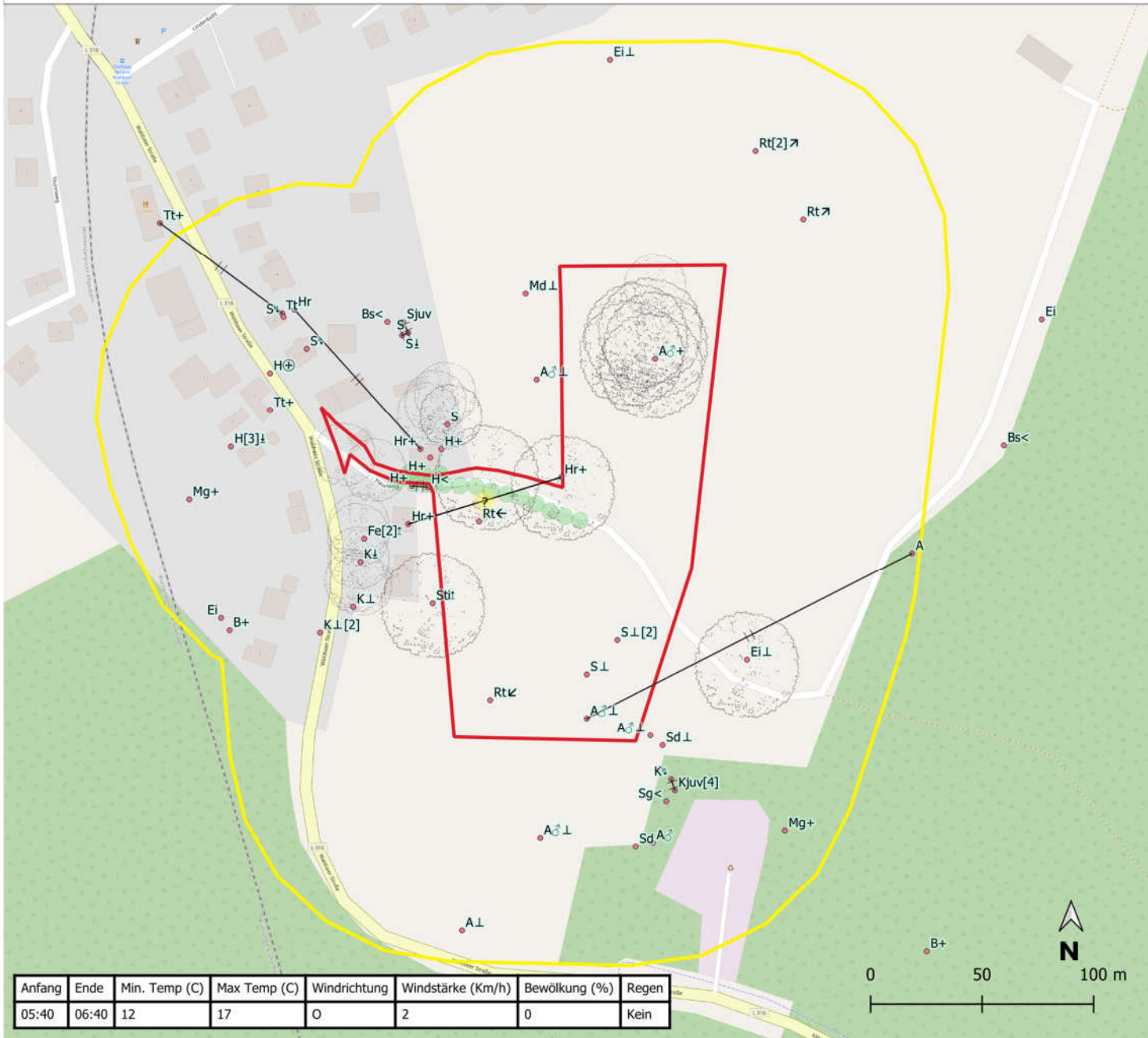
Maßstab: 1:3,500

OpenStreetMap tiles © the OpenStreetMap community (<https://www.openstreetmap.org/copyright>)

Jeremy Barker | Biologe

Kilianstraße 16  
88097 Eriskirch  
+49 176 2009 3470  
jerebarker@gmail.com

Karte hergestellt am 03/08/2021 mit QGIS 3.16.3-Hannover



Anfang	Ende	Min. Temp (C)	Max Temp (C)	Windrichtung	Windstärke (Km/h)	Bewölkung (%)	Regen
05:40	06:40	12	17	0	2	0	Kein