

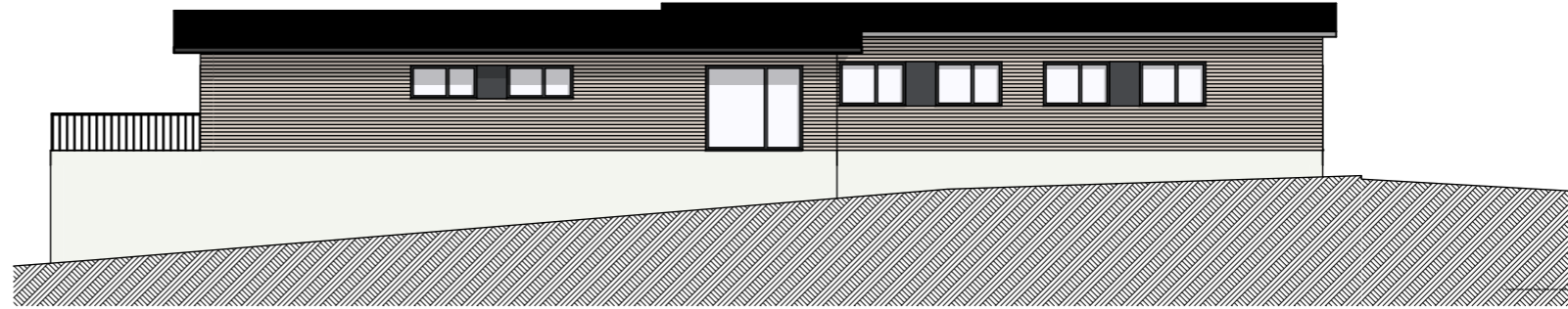
A-04 Ansicht Nord-Ost 1:200



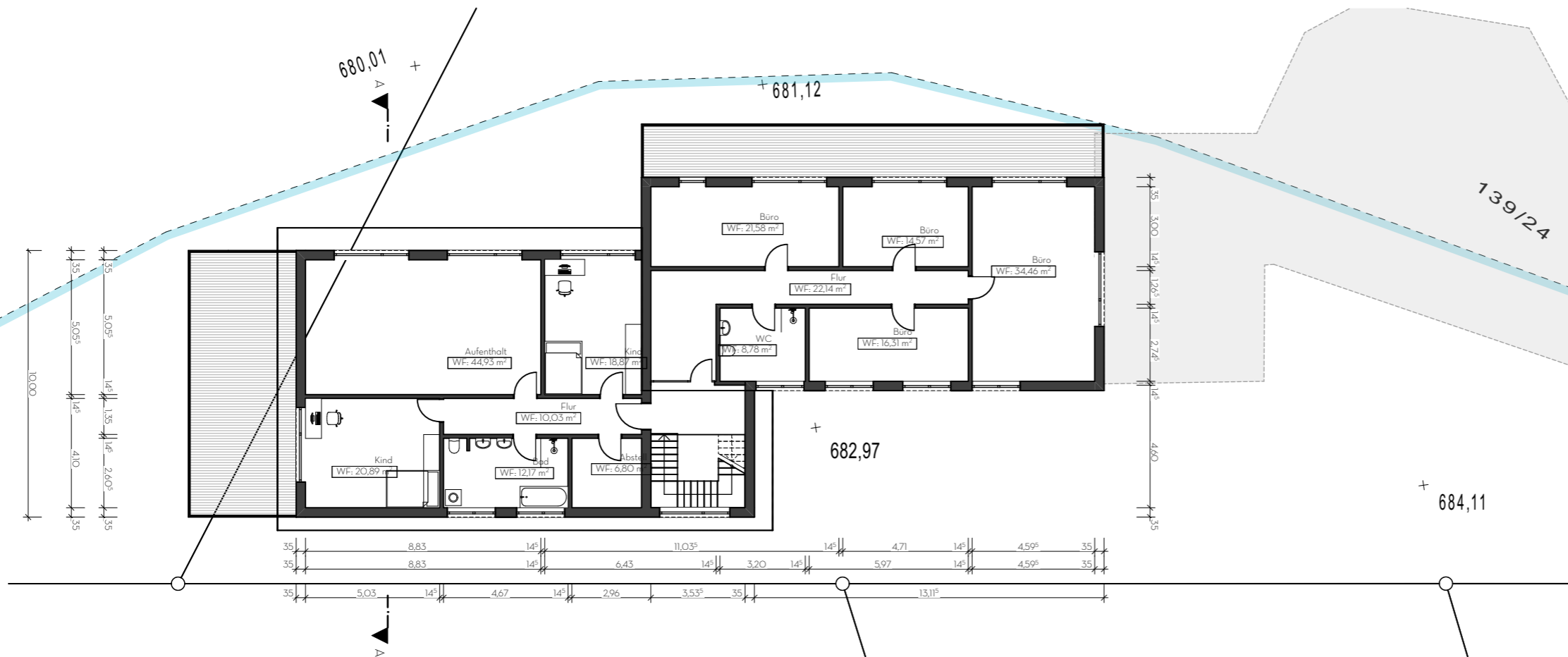
A-05 Ansicht Nord-West 1:200



A-06 Ansicht Süd-West 1:200



A-07 Ansicht Süd-Ost 1:200



## ENTWURF

PROJEKT  
Neubau Büro und Montagehalle  
mit Betriebsleiterwohnung

Flst.Nr. 139/24

88364 Wolfegg

Planstand 26.11.2021 | DIN A3  
Maßstab 1:200

BAUHERRSCHAFT

Andreas Adler  
Grimmenstein 7  
88364 Wolfegg

PLANVERFASSER

Jochen Frank  
Sägmühlweg 9  
88427 Bad Schussenried  
07583/40000